



粉嶺禮賢會中學

Fanling Rhenish Church Secondary School

2020 — 2021

中一新生家長會

28/8已領取的學校帳戶密碼紙

會中學

hool

粉嶺禮賢會中學 學生帳戶登入資料 班別： <input type="text"/> 學生： <input type="text"/>		
學校電腦室電腦登入 rPortal 學校資訊平台 → http://www.frcss.edu.hk rMoodle 網上學習平台 → http://rmoodle.frcss.edu.hk	學校網站、 rMoodle(課堂 筆記及交功課) 登入	帳戶名稱：s2020__ 帳戶密碼：[密碼-8位英文數字]
香港教育城 資源及網上學習平台 → http://www.hkedcity.net		帳戶名稱：frc-s2020__ 帳戶密碼：[密碼-8位英文數字]
Grwth App (發放最新消息) → http://www.grwth.hk	家校通訊Grwth 登入及關聯子女	
Gmail 學校電郵系統 → http://mail.frcss.edu.hk 或 → http://www.gmail.com	學校電郵 登入	帳戶名稱：s2020___@frcss.edu.hk 帳戶密碼：[密碼-8位英文數字]
Microsoft Office365 資源 → http://www.office.com		帳戶名稱：s2020___@office365.frcss.edu.hk 帳戶密碼：[密碼-8位英文數字]



GRWTH

家校通訊軟件Grwth

- 1) 非常重要，學校往後會在此發佈通告及資訊。
- 2) 為免錯過資訊，請家長及學生立即安裝。
- 3) 安裝方法見校網中一新生最新消息。
- 4) 28/8領取的開學文件已有帳號和密碼
- 5) 如未收到，請聯絡學校查詢。

31/8 回校事務（繳交物品）：

1) 繳交或電郵**學籍表**回校(如仍未繳交)

電郵：mail@office365.frcss.edu.hk


2) 繳交**暑期作業**（ 跨境同學在復課後繳交 ）

3) 繳交**開學通告及開學雜費**

4) 繳交已填妥的**公共圖書館圖書證**申請表。

5) 繳交**學生保健申請表**

6) **不用交相片，暫時於手冊不用貼相片，**
稍後公布拍學生照片安排。

		學生健康服務參加表格及同意書 2020/2021		(請用原子筆以正楷填寫)	
甲. 學生參加者資料 (此部分必須填寫及適當的項目)					
學生參加者姓名 (請依照身份證明文件 / 出生證明書填寫)				出生日期	性別
姓(英文)	名(中文)	姓(英文)	名(英文)	日 月 年	<input type="checkbox"/> 男 <input type="checkbox"/> 女

31/8 回校事務（領取物品）：

- 1) 領取開學用的筆記
- 2) 領取新學年用簿及文件夾
- 2) 領取學生手冊
- 3) 領取上課時間表
- 4) 領取校曆表

未領取商務訂書的同學和家長：

學校和商務協商後，以支援學生為目的，今年特別安排在31/8可以再補校買書，詳情：

時間：10:00am-5:00am，

地點：本校禮堂

請留意：

- 1) 必須帶備購書款項及黃色訂購表，或出示網上訂購的確認短信。
(只收現金，請自備輔幣，不設找贖)
- 2) 如家長不在香港，盡量請親友代辦。



frcss.edu.hk

粉嶺禮賢會中學

Fanling Rhenish Church Secondary School



粉嶺禮賢會中學

Fanling Rhenish Church Secondary School

學校內聯網

Go Portal

Go rMoodle

[首頁](#)
[學校簡介](#)
[學校行政](#)
[學與教](#)
[學生成長](#)
[成就](#)
[校園花絮](#)
[友好連結](#)
[收生資訊](#)
[聯絡方法](#)



中一新生最新消息 (2020年8月26日更新)



校園花絮



最新消息

- 2020-2021年度開學前安排 (2020-21年度中二至中六級)
- 2020-2021年度 中一編班結果(2020年8月22日更新)
- 中一新生最新消息 (2020年8月26日更新)
- 有關中六同學放榜日領取成績單安排

校曆

2020 - 08						
日	一	二	三	四	五	六
						1
2	3	4	5	6	7	8
9	10	11	12	13	14	15
16	17	18	19	20	21	22
23	24	25	26	27	28	29

校網



粉嶺禮賢會中學

Fanling Rhenish Church Secondary School

學校內聯網

Login ID

Password

Go Portal

Go rMoodle

首頁 學校簡介 ▾ 學校行政 ▾ 學與教 ▾ 學生成長 ▾ 成就 ▾ 校園花絮 ▾ 友好連結 ▾ 收生資訊 ▾ 聯絡方法 ▾



中一新生最新消息 (2020年8月26日更新)

校園花絮



最新消息

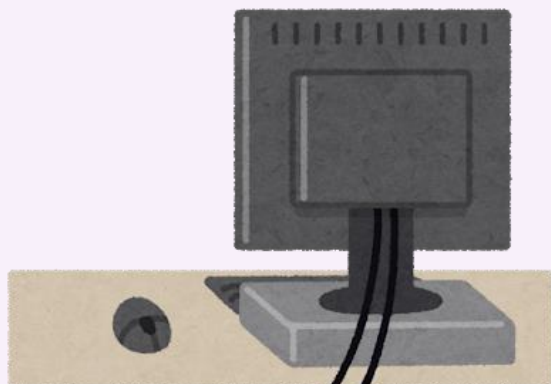
- 2020-2021年度開學前 (二至中六級)
- 2020-2021年度中 (日更新)
- 中一新生最新消息 (2020年8月26日更新)
- 有關中六同學放榜日領取成績單安排
- 2020年7月14日 中一新生最新消息

校曆

2020 - 08						
日	一	二	三	四	五	六
						1
2	3	4	5	6	7	8
9	10	11	12	13	14	15
16	17	18	19	20	21	22
23	24	25	26	27	28	29

上課須知

1/9 開學日班主任節所使用的ZOOM ID 及密碼，已向家長發放，請同學當天準時登入。



- ◆ 每次上課須預備恰當的座位、筆記及文具
- ◆ 功課即日完成
- ◆ 平時分的重要



- ◆ 網上評估：誠實、認真
- ◆ 網上學習的限制
→ 學習動力

需要家校合作



粉嶺禮賢會中學

Fanling Rhenish Church Secondary School

班主任小貼士

- ◆ 積極正面的態度
- ◆ 建立健康的班風
- ◆ 嚴謹認真的學習



調節心態



粉嶺禮賢會中學

Fanling Rhenish Church Secondary School

- 放手與不放手
- 中學階段：培養子女自律與獨立
- 兩者均在碰壁中學習
- 需要時間和耐性



請假

早退、請假須知

1 學生回校後，不可私自離校。

學生若因病請假，
家長須在**當天**上課前 **(08:00)**
致電校務處請假
(校務處電話：**2947 3698**)

請假，可作曠課論。

查詢方法：

學校網頁：www.frcss.edu.hk

學校電話：2947 3698

學校Whatsapp：9659 5768

學校微信WeChat: frcss2



粉嶺禮賢會中學

Fanling Rhenish Church Secondary School

今天到此結束，
謝謝家長參與！